

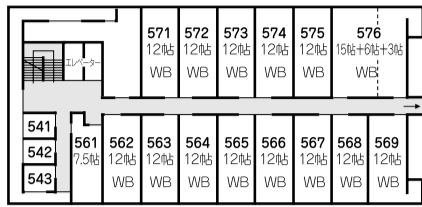
琵琶湖クラブホテル 客室

〒520-0101 滋賀県大津市雄琴6-5-1
TEL.(077)579-2111 FAX.(077)579-2161

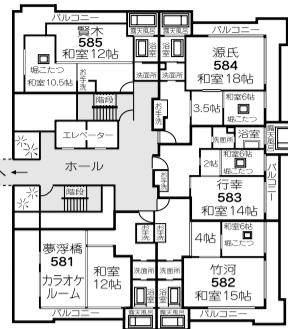
絶景温泉

京近江 客室(温泉露天風呂付)

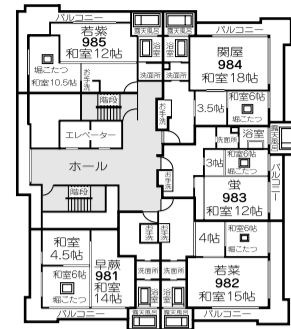
〒520-0101 滋賀県大津市雄琴6-5-1
TEL.(077)577-2211 FAX.(077)577-2200



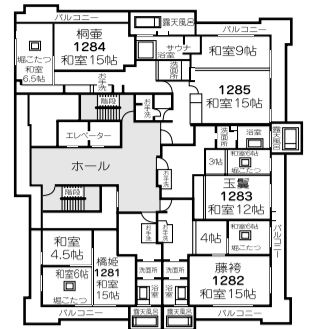
東館5F



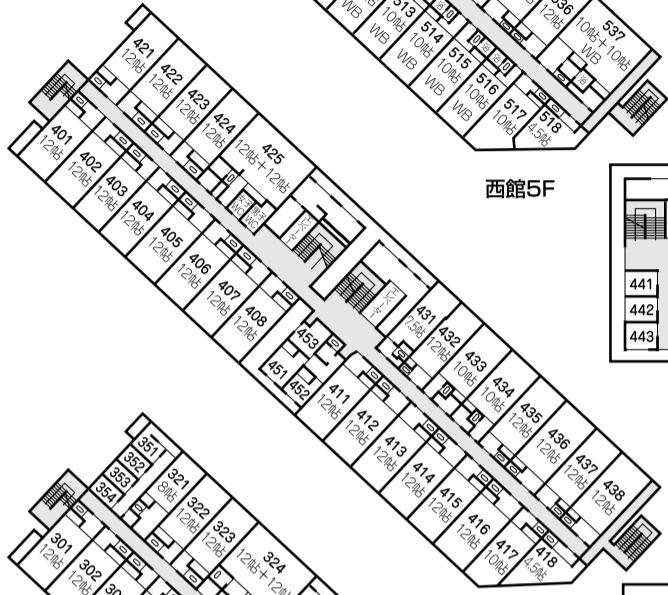
5F 客室



9F 客室



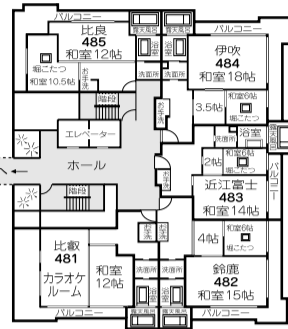
12F 客室



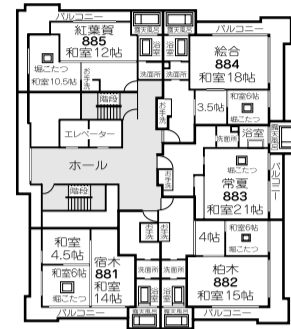
西館5F



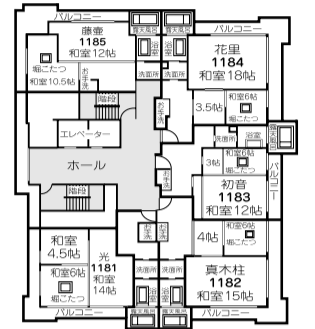
東館4F



4F 客室



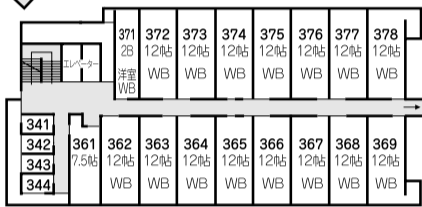
8F 客室



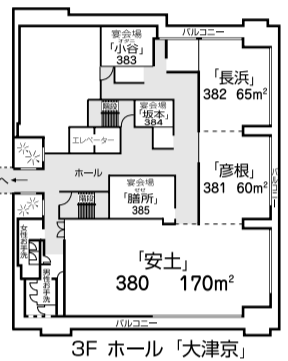
11F 客室



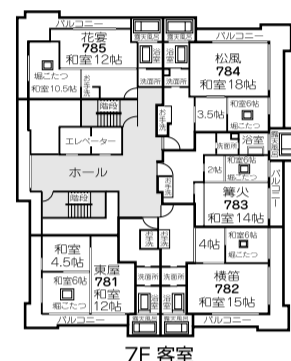
西館4F



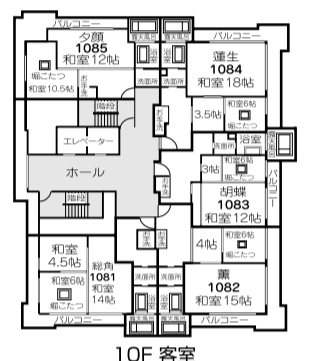
東館3F



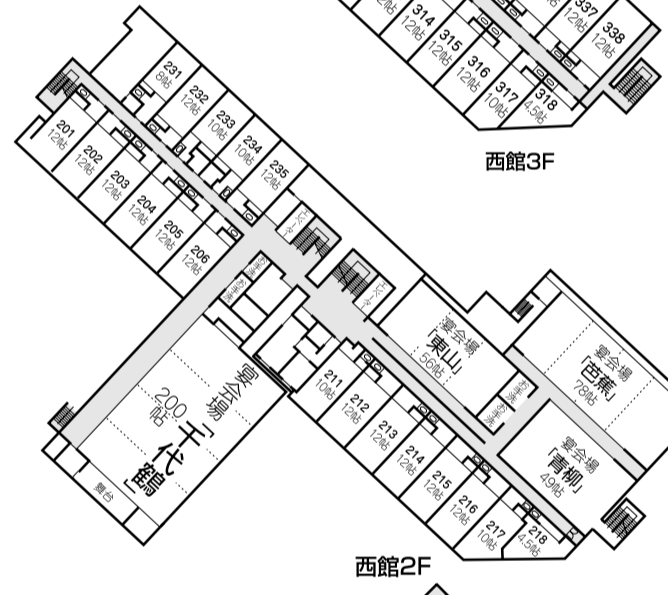
3F ホール「大津京」



7F 客室



10F 客室



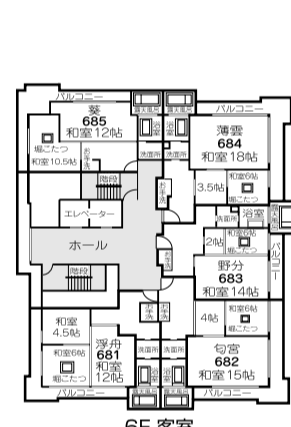
西館3F



東館2F



2階



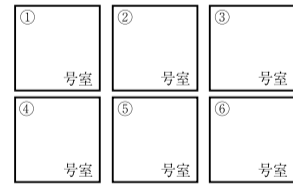
6F 客室



1階

お客様へのお願い

- ご宿泊人数が2割以上減った場合は、部屋割をやりなおしていただくことがあります。
- ご宿泊人数が予約人員より減員の場合は次の順序にてご退室下さい。返却なき場合は規定の室料を頂きます。



- 弊館は宿泊予約のお申し込みを受けました場合、予約金のお支払いを求めさせていただきます。
- 予約人数にご変更が生じましたら、至急ご連絡下さいませお願い致します。
- 宿泊予約をお取消し、又はご変更(減員)の場合は予約宿泊金について次の表によるキャンセル料、変更料を申し受けます。

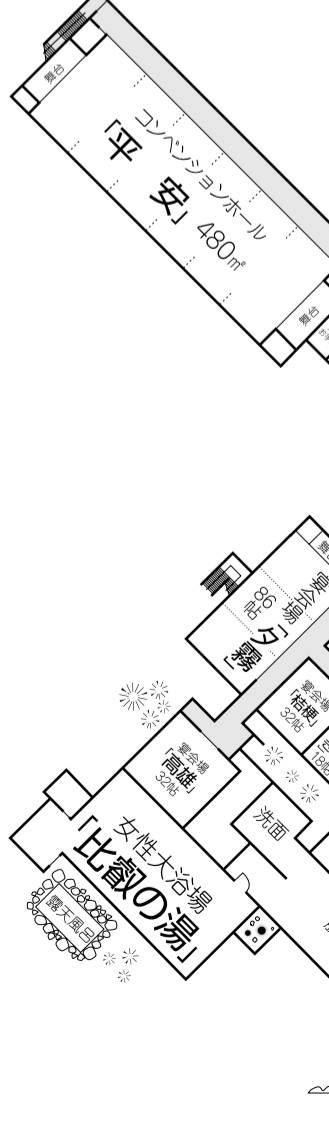
予約人数100名以上の減員があった場合	20%以上が宿泊した場合	50%以上が宿泊した場合	20%を超える人員について下表相当額
予約人数101名以上の減員があった場合	10%以上が宿泊した場合	50%以上が宿泊した場合	10%を超える人員について下表相当額

予約人数	14名まで	15名~30名	31名~100名	100名以上
キャンセル料	100%	100%	100%	100%
変更料	30%	30%	30%	30%

当館は消防法に定める適合マーク表示旅館ですので安心してご利用いただけます。

防火(スプリンクラー等)並びに避難設備完備 300台以上 駐車場完備

■非常口を必ずご確認ください。



西館1F

東館2F



京近江 2F



1階 東館1F

京近江 1F